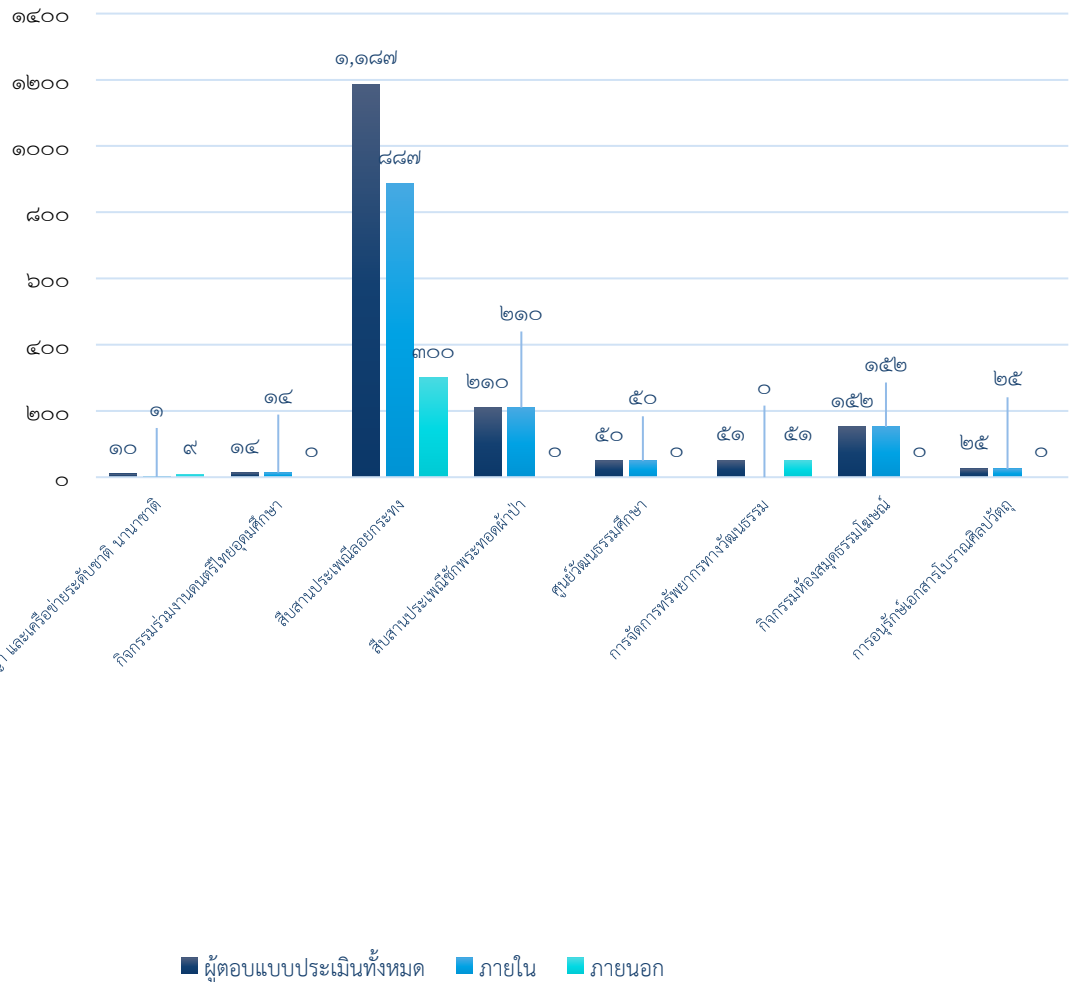


# รายละเอียดข้อมูลสถิติการให้บริการตามภารกิจของหน่วยงาน ปี ๒๕๖๓

## สำนักศิลปะและวัฒนธรรม มหาวิทยาลัยราชภัฏสุราษฎร์ธานี

รายละเอียดข้อมูลสถิติการให้บริการตามภารกิจของหน่วยงาน  
ปี ๒๕๖๓



รายละเอียดข้อมูลสถิติการให้บริการตามภารกิจของหน่วยงาน

ลำดับ	โครงการ/กิจกรรม	สถิติการรับบริการ			วัน/เดือน/ปี ที่จัดกิจกรรม	ผู้รับผิดชอบโครงการ
		จำนวน ผู้ตอบแบบ ประเมิน	สถานภาพของผู้ตอบ แบบสอบถาม			
			ภายใน	ภายนอก		
<b>๑</b>	<b>โครงการเผยแพร่ แลกเปลี่ยนศิลปวัฒนธรรม และความเป็นไทยในระดับชาติ และนานาชาติ</b>					
๑.๑	กิจกรรมเผยแพร่และ แลกเปลี่ยน ศิลปวัฒนธรรม ภูมิปัญญา และเครือข่าย ระดับชาติ นานาชาติ	๑๐	๑	๙	๓๑ ตุลาคม – ๔ พฤศจิกายน ๒๕๖๒	นางกิตติกร ไสยรินทร์ ดร.อัญชลี แสงอาวุธ นางสาวเนตรชนก สุขเจริญ นางปวีรศาเสากแก้ว
๑.๒	กิจกรรมร่วมงานดนตรีไทย อุดมศึกษา	๑๔	๑๔	๐	๑๘-๒๐ ตุลาคม ๒๕๖๒ ๒๕-๒๙ ตุลาคม ๒๕๖๒	นางกิตติกร ไสยรินทร์ นางปวีรศา เสากแก้ว
<b>๒.</b>	<b>วันสำคัญตามประเพณีและศาสนา</b>					
๒.๑	สืบสานประเพณีลอยกระทง	๑,๑๘๗	๘๘๗	๓๐๐	๑๑ พฤศจิกายน ๒๕๖๒	ดร.อัญชลี แสงอาวุธ นางสาวเนตรชนก สุขเจริญ
๒.๒	สืบสานประเพณีชักพระ ทอดผ้าป่า	๒๑๐	๒๑๐	๐	๑๔ ตุลาคม ๒๕๖๓	ดร.นรา พงษ์พานิช นางสาวเนตรชนก สุขเจริญ
<b>๓.</b>	<b>จัดการองค์ความรู้ศรียุช และการจัดตั้งพิพิธภัณฑ์ชุมชนท้องถิ่น</b>					
๓.๑	ศูนย์วัฒนธรรมศึกษา	๕๐	๕๐	๐	๒๔-๒๕ กุมภาพันธ์ ๒๕๖๓	ดร.นรา พงษ์พานิช นางสาวนิตต์ ไหมจ้อย
<b>๔.</b>	<b>สืบสานปณิธานพุทธทาส</b>					
๔.๑	การจัดการทรัพยากรทาง วัฒนธรรม	๕๑	๐	๕๑	๑๓-๑๔ มกราคม ๒๕๖๓	ดร.นรา พงษ์พานิช นางสาวนิตต์ ไหมจ้อย
๔.๒	กิจกรรมห้องสมุดธรรม โฆษณ	๑๕๒	๑๕๒	๐	๒ มีนาคม ๒๕๖๓	นางกิตติกร ไสยรินทร์ นางสาวอุทุมพร ศรีวิเศษ
๔.๓	การอนุรักษ์เอกสาร โบราณศิลปวัตถุ	๒๕	๒๕	๐	๑๘ มีนาคม ๒๕๖๓	ดร.อัญชลี แสงอาวุธ นางสาวอุทุมพร ศรีวิเศษ